



[주]이택어태치

LEE TECH ATTACH CO., LTD.

경남 함안군 칠서면 계룡로 86

TEL. (055) 585-3070(대)

(055) 585-3071~2

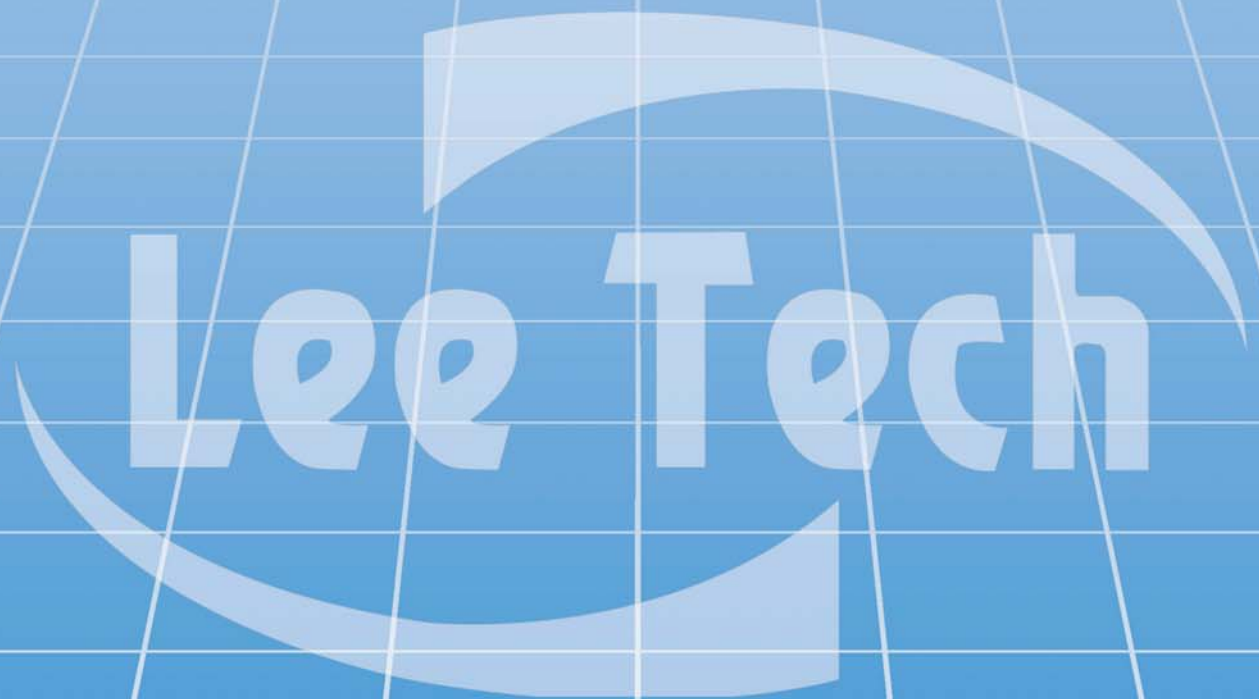
FAX. (055) 585-3073

홈페이지 : www.leetechattach.com

E-mail : leet2030@gmail.com

이택어태치

LEE TECH ATTACH



(주) 이택어태치
LEETECHATTACH CO., LTD.



Helping hands for your Forklift truck



기 능 가장 널리 보편화 되어 있는 지게차용 작업장치로써 파레트 작업시 포크홀더에 잘못 진입한 경우라도 전후진 후 재진입이 없이 지게차 정지 상태에서 캐리지 이동 작업이 가능한 작업 장치입니다.

용 도 창고, 컨테이너 등의 밀폐된 장소 및 제한된 공간에서의 신속한 적재 및 하역이 가능해 적재 공간을 절약 하고 자 하는 업체에서 널리 사용됩니다.

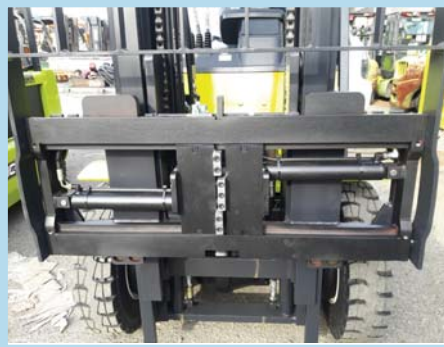


SPECIFICATIONS

| 업체Model No. | 적용지게차(ton) | Capacity(kg/class) | 전폭(mm) | SHIFT량(작우) | 중량(kg) | 비 고 |
|-------------|------------|--------------------|--------|------------|--------|-----|
| LTSS 21 | 1.2~1.8 | 2500/II | 990 | 100 | 78 | |
| LTSS 22 | 2.0~2.5 | 2500/II | 1067 | 100 | 84 | |
| LTSS 31 | 3.0 | 2500/III | 1067 | 100 | 90 | |
| LTSS 32 | 3.5 | 4000/III | 1524 | 125 | 137 | |
| LTSS 41 | 4.5이상 | 4500/IV | 1524 | 125 | 168 | |

기 능 운전석에서 레바를 작동 유압 실린더를 사용하여 자동으로 지게차 FORK 간격을 조정하는 작업장치 입니다.

용 도 창고, 컨테이너, 상.하차 작업등 자주 FORK 간격을 조정하는 업체에서 널리 사용됩니다.
용도에 따라 양개식, 편개식, 시프트(SHIFT)식이 있습니다.



▲ EASY-TYPE



▲ 동부식 적용



▲ PIN-TYPE 개조작업

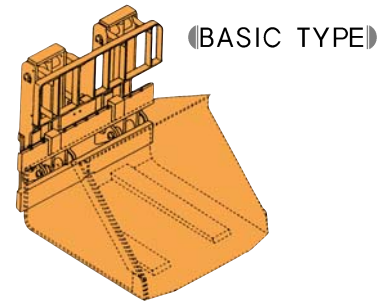


힌지드 버켓(포크) HINGED BUCKET(FORK)

(주)이텍어태치
Lee Tech Attach

기 능 분말 및 입자상태의 화물을 퍼거나 쏟는 작업과 로다 대체기능을 수행하고 버켓(BUCKET)을 탈거하여 포크(FORK)만을 이용하여 지게차 겸용으로 사용할 수 있습니다.
OPTION장치로 SHIFT 기능을 추가할 수 있습니다.

용 도 모래, 사료, 밀가루, 곡물 등 입자상태의 화물을 취급하는 업체에서 널리 사용되며 버켓탈거시 원목, PIPE 등을 취급하는 업체에서도 사용됩니다.



SPECIFICATIONS

| 업체Model No. | 적용지게차 (ton) | Capacity (kg/clase) | 전폭 (mm) | 덤핑각도 | | 덤핑시간(se c) | | 버켓용량 | | 중량(kg) |
|-------------|----------------|------------------------|------------|------|------|------------|------|------|------|--------|
| | | | | UP | DOWN | UP | DOWN | 평적 | 산적 | |
| LT HB(F)21 | 1.2~1.8 | 3000/II | 1200 | 33° | 47° | 1.9 | 1.2 | 0.6 | 0.7 | 580 |
| LTHB(F)22-1 | 2.0~2.5(S) | 3000/II | 1300 | 33° | 47° | 1.9 | 1.2 | 0.8 | 0.92 | 640 |
| LTHB(F)31-1 | 3.0(S) | 4000/III | 1300 | 33° | 47° | 2.9 | 2.0 | 0.86 | 0.98 | 720 |
| LTHB(F)32-2 | 3.5(D) | 4000/III | 1800 | 33° | 47° | 2.1 | 1.6 | 0.98 | 1.12 | 830 |
| LTHB(F)41 | 4.5이상 | 5000/IV | 1800 | 33° | 47° | 3.7 | 2.8 | 1.08 | 1.24 | 900 |
| LTHB(F)42 | 5.0~7.0 | 5300/IV | 1800 | 33° | 47° | 3.7 | 2.8 | 1.08 | 1.24 | 950 |

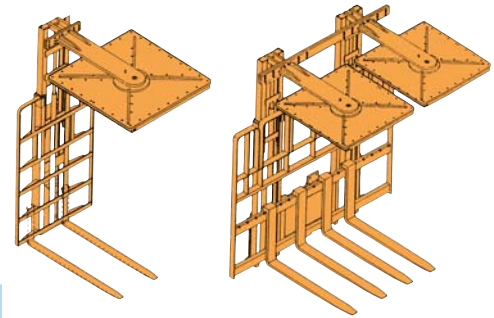
※ D : DOUBLE TIRE용 S : SINGLE TIRE용 F : FORK ※ 각 모델마다 SHIFT형 있음

로드 스테빌라이저 LOAD STABILIZER

(주)이텍어태치
Lee Tech Attach

기 능 화물 적재 운반시 흔들림, 낙하를 방지할 수 있는 작업 장치입니다.

용 도 음료제조업체, 유리공장, 의약품, 전자제품업체, 정밀기기 처리공장 등에서의 운반 및 하역작업에 사용됩니다. 용도에 따라 SIDE SHIFT 기능이 있습니다.



◀ 1-Pallet ▶

◀ 2-Pallet ▶



▲ 회전식 로드스테빌라이저



▲ 2-팔레트 로드스테빌라이저



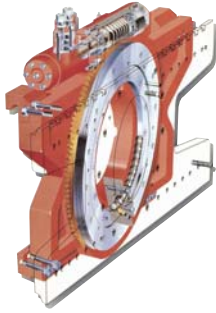
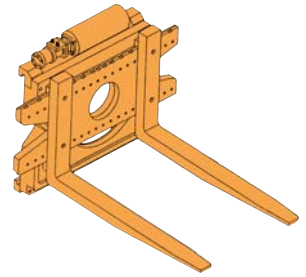
SPECIFICATIONS

| 업체 Model No. | 적용지게차 (ton) | Capacity (kg/class) | 전폭 (mm) | 개폐범위 (mm) | 압착판 Size (HXL) | 중량 (kg) | 비 고 |
|--------------|-------------|---------------------|---------|-----------|----------------|---------|-------|
| LTLS 21 | 1.2~1.8 | 1500/II | 940 | 1220~2220 | 950x850 | 135 | |
| LTLS 22 | 2.0~2.5 | 2000/II | 1040 | 1220~2220 | 950x850 | 150 | |
| LTLS 31 | 3.0 | 2500/III | 1040 | 1220~2220 | 950x850 | 150 | |
| LTLS 32 | 3.5~4.0 | 3000/III | 2050 | 1220~2220 | 950x 1050 | 210 | |
| LTLS 34 | 3.0~4.5 | 3000/III | 1800 | 1220~2220 | (950x850) x2 | 410 | basic |

※ 중형 및 특이사양은 별도 협의바랍니다.

기 능 360도 회전이 가능하며 ROTATOR에 FORK를 장착하여 FORK HOLDER가 있는 철재 BOX 등을 회전 시켜 화물을 쏘거나 담는 작업이 가능하며 파레트 작업도 수행합니다. 용도에 따라 SHFT기능도 추가할 수 있습니다.

용 도 액체 및 분말취급업체, 로터리작업장, 폐기물처리소, 금속 가공업체 등에서 유용성 물질 및 각종 SCRAP, CHIP 등을 운반하는데 사용됩니다.



- 특 징**
1. 中空형의 구조로 시야성 양호
 2. 직접구동방식으로 부품수 절감 및 장비성 우수
 3. 토우크 및 속도변화에 쉽게 대응 해주는 Module화 된 Motor 장착
 4. 0° 장착각도로 조정 Space불필요 L.L.C감소



SPECIFICATIONS

| 업체Model No. | 적용지게차(ton) | Capacity(kg/class) | 전폭(mm) | Torque(kg.m) | R · P · M | 중량(kg) | 비 고 |
|-------------|------------|--------------------|--------|--------------|-----------|--------|-----|
| LTR5-1503 | 2.5~3.0 | 2000/II | 950 | 428 | 5.0 | 280 | |
| LTR5-1506 | 3.5 | 2750/III | 950 | 835 | 4.0 | 325 | |
| LTR5-1508 | 4.0~4.5 | 4000/III | 1100 | 917 | 3.8 | 420 | |
| LTR5-1510 | 10~15 | 10000 | 1200 | 1800 | 3.8 | 1200 | |

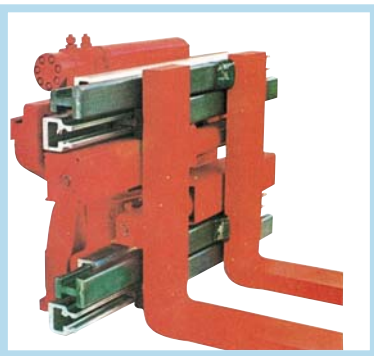
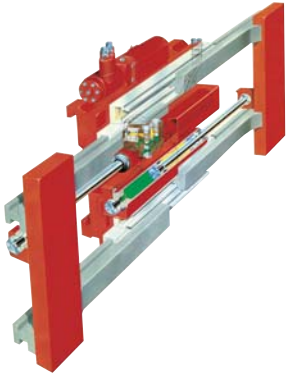
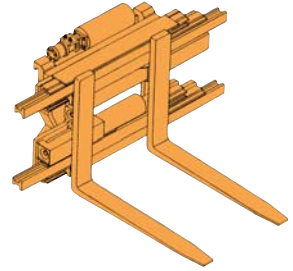
※ 중형(4TON) 이상은 별도 힘의 비입니다.

로테이팅 포크 클램프 ROTATING FORK CLAMP

(주)이텍어태치
Lee Tech Attach

기 능 파레트 및 클램프 작업을 수행할 수 있고 자동으로 FORK 간격 조절이 용이하므로 다양한 크기의 파레트 작업 및 여러 형태의 제품을 운반 및 적재작업하는데 용이합니다. 또한 360° 회전기능(rotating)을 이용하여 쏟아 부어야 할 화물, 방향성을 가진제품의 취급이 용이합니다.

용 도 FORK HOLDER가 없는 철재 BOX, 다양한 크기의 파레트 및 BOX 취급업체, 금속류 가공업체 등에서 널리 사용됩니다.



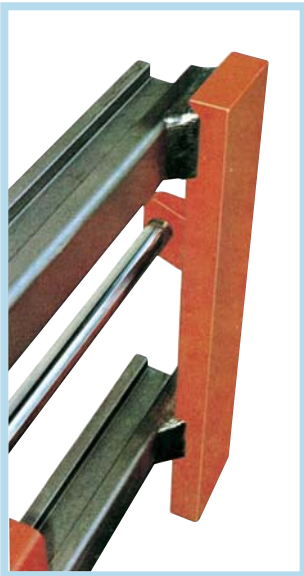
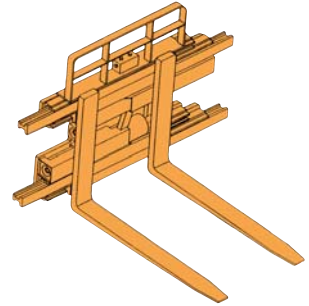
SPECIFICATIONS

| 업체Model No. | 적용지게차 (ton) | Capacity (kg/class) | 전폭 (mm) | 개폐범위 | R · P · M | 개폐시간(sec) | | 중량(kg) |
|---------------|----------------|------------------------|------------|----------|-----------|-----------|-----|--------|
| LTRFC3-0202-B | 1.2~1.8 | 1600/II | 1080 | 420~1756 | 5.0 | 2.9 | 2.2 | 500 |
| LTRFC3-0204-B | 2.0~2.5 | 2200/II | 1160 | 440~1860 | 5.0 | 4.5 | 3.4 | 570 |
| LTRFC3-0206-B | 3.0 | 2500/III | 1260 | 440~1950 | 5.0 | 6.0 | 4.9 | 620 |
| LTRFC3-0208-B | 3.5 | 3600/III | 1350 | 440~1950 | 3.8 | 3.6 | 3.0 | 890 |
| LTRFC3-0209-B | 4.5 | 4200/IV | 1350 | 410~2030 | 3.8 | 8.5 | 7.0 | 940 |

※ 중형 및 특이사항은 별도 협의 바랍니다.

기 능 파레트 및 클램프 작업을 수행할 수 있으며 자동으로 FORK 간격 조절이 가능하므로 다양한 크기의 파레트 및 제품의 운반과 적재작업을 간편하게 수행하며 용도에 따라 양개, 편개, 시프트식이 있습니다.

용 도 다양한 파레트작업 및 각종 섬유류, 철강제품, 길이가 긴 화물, 펄프, 섬유 등의 취급에 적합하며 Slip-on-Arm의 간단한 부착으로 Block Clamp, Drum Clamp 다목적 클램프 등으로 사용할 수 있습니다.



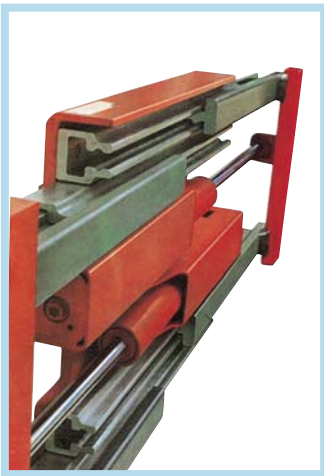
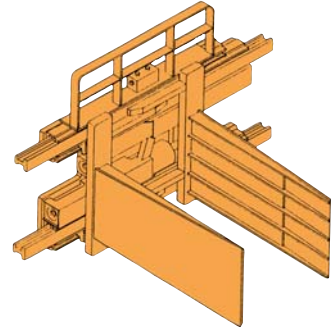
SPECIFICATIONS

| 업체 Model No. | 적용지게차 (ton) | Capacity (kg/class) | 전폭 (mm) | 개폐범위 | 개폐시간(초) open close | 중량(kg) | 비 고 |
|------------------|----------------|------------------------|------------|----------|-----------------------|--------|-----|
| LTFC3-0202-B,I,S | 1.2~1.8 | 1600/II | 1080 | 420~1756 | 2.9 2.2 | 300 | |
| LTFC3-0204-B,I,S | 2.0~2.5 | 2200/II | 1160 | 440~1860 | 4.5 3.4 | 370 | |
| LTFC3-0206-B,I,S | 3.0 | 2500/III | 1260 | 440~1950 | 6.0 4.9 | 420 | |
| LTFC3-0208-B,I,S | 3.5 | 3600/III | 1350 | 440~1950 | 3.6 3.0 | 690 | |
| LTFC3-0209-B,I,S | 4.5 | 4200/IV | 1350 | 410~2030 | 8.5 7.0 | 740 | |

※ 중형 및 특이사항은 별도 협의 바랍니다. ■ B : BASIC(양개식) / I : INDEPENDENT(편개식) S : SHIFT

기 능 가장 널리 사용되는 지게차 작업장치로서 다양한 크기의 암(ARM)을 부착하여 파레트가 없는 각종 제품의 운반적재 및 하역작업에 사용되며 BOX 표면에 따라 암(ARM)면에 고무를 부착하여 사용할 수 있는 다목적 클램프 (MULTI PURPOSE CLAMP)도 있습니다.

용 도 섬유업체, 전자업체, 제지업체, 창고업체 등에서 각종 BOX 제품이나 부피가 크고 경량인 제품을 취급하는데 사용합니다. 용도에 따라 rotating(회전) 기능도 추가할 수 있습니다.

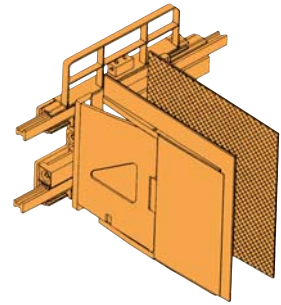


SPECIFICATIONS

| 업체 Model No. | 적용지게차 (ton) | Capacity(kg/class) | 전폭(mm) | 개폐범위 | ARM Size(HxL) | 중량(kg) | 비 고 |
|------------------|-------------|--------------------|--------|----------|---------------|--------|-----|
| LTBC3-0202-B,I,S | 1.2~1.8 | 1250/II | 1080 | 440~1776 | 425x760 | 480 | |
| LTBC3-0204-B,I,S | 2.0~2.5 | 2200/II | 1160 | 460~1880 | 580x760 | 590 | |
| LTBC3-0206-B,I,S | 3.0 | 2750/III | 1260 | 460~1970 | 580x950 | 650 | |
| LTBC3-0208-B,I,S | 3.5 | 3500/III | 1350 | 460~1970 | 580x950 | 930 | |
| LTBC3-0209-B,I,S | 4.5이상 | 4200/IV | 1350 | 430~2050 | 580x950 | 990 | |

※ 중형 및 특이사항은 별도 협의 바랍니다. ■ B : BASIC(양개식) / I : INDEPENDENT(편개식) S : SHIFT ※ ARM SIZE는 별도 협의 바랍니다.

- 기능** CARTON BOX 및 BAG 제품 등을 넓은 압착판이 부착된 암(ARM)으로 파레트가 없고 외압(外壓)에 약한 제품을 압착하고자 할 때 사용되며 기능에 따라 양개, 편개 시프트식이 있습니다.
- 용도** 파레트가 없는 제지공장, 전자공장, 제과공장 등 BOX로 된 제품의 운반 및 상·하차 작업에 사용됩니다.
- 특징**
1. 암(ARM)의 재질이 고장력 알루미늄으로 되어 있어 무게 최소화
 2. 단계별 유압조절 및 유량조절이 가능하므로 BOX 상태가 약한 제품 취급도 가능



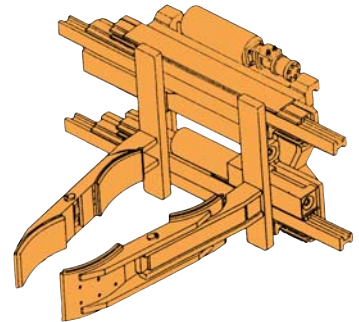
SPECIFICATIONS

| 업체 Model No. | 적용지게차 (ton) | Capacity(kg/class) | 전폭(mm) | 개폐범위 | Arm Size(H×L) | 중량(kg) | 비고 |
|------------------|-------------|--------------------|--------|----------|---------------|--------|----|
| LTCC3-0202-B,I,S | 1.2~1.8 | 1600/II | 1080 | 440~1776 | 1050×1070 | 660 | |
| LTCC3-0204-B,I,S | 2.0~2.5 | 2200/II | 1160 | 460~1880 | 1220×1140 | 740 | |
| LTCC3-0206-B,I,S | 3.0 | 2500/III | 1260 | 430~1970 | 1525×1260 | 800 | |
| | | | | | | | |
| | | | | | | | |

※ 중형 및 특이사항은 별도 협의 바랍니다. ■ B : BASIC(양개식) / I : INDEPENDENT TT(편개식) S : SHFT ※ ARM SIZE 별도 협의 바랍니다.

기 능 원통형 드럼(DRUM) 및 큰 직경의 PIPE 등을 취급할 수 있도록 고안된 특수제작 암(ARM)을 이용하여 1(2)개, 2(4)의 드럼 및 원통형 제품을 안전하게 CLAMPING하여 취급할 수 있으며, 용도에 따라 360도 회전기능을 이용하면 드럼의 내용물을 쏟거나 담는 작업도 수행할 수 있습니다.

용 도 폐기물 처리업체, 페인트 잉크, 석유화학제품 등의 드럼 형태의 제품생산 및 취급업체에서 운반 및 상·하차 작업에 주로 사용됩니다.



▼ 2(4) 드럼클램프(회전형)



SPECIFICATIONS

| 업체Model No. | 적용지게차 (ton) | Capacity (kg/class) | 전폭 (mm) | 개폐범위 | 개폐시간(sec) | | 중량(kg) | 비 고 |
|------------------|----------------|------------------------|------------|----------|-----------|-------|--------|-----------|
| LTDC3-0202-B,I,S | 1.2~2.5 | 1250/II | 1080 | 320~1656 | open | close | 260 | |
| LTDC3-0202 | 1.2~2.5 | 1250/II | 1080 | 320~1656 | 2.9 | 2.2 | 560 | rotating用 |
| LTDC3-0302-B,I,S | 1.2~2.5 | 1250/II | 1080 | 320~1656 | 2.9 | 2.2 | 310 | |
| LTDC3-0302 | 1.2~2.5 | 1250/II | 1080 | 320~1656 | 2.9 | 2.2 | 610 | rotating用 |

■B: BASIC(양개식) I: INDEPENDENT(편개식) S: SHIFT

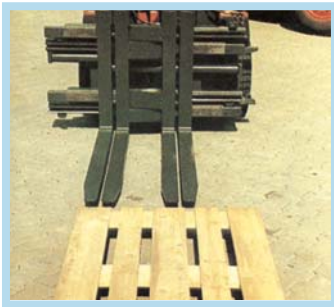
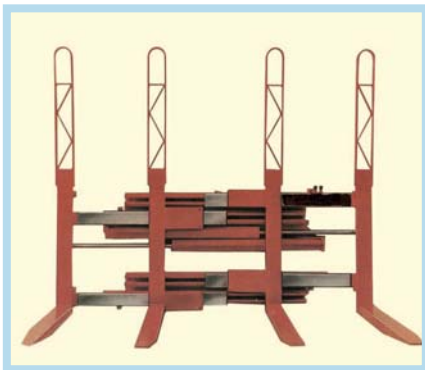
2-1 파레트 2or 1 PALLET

(주)이텍어태치
Lee Tech Attach

기 능 하나 또는 두개의 파레트를 취급하는 작업 장치입니다. 여러번 파레트 작업을 빠르게 작업 완료함으로써 시간/연료를 절감할 수 있습니다.

용 도 음료회사, 화학공장 등에서 작업효율 증대를 위해 적합합니다.

Truck Loading, Container Loading 및 공정간 이동작업시
2배 이상의 놀라운 작업효과 실현 !

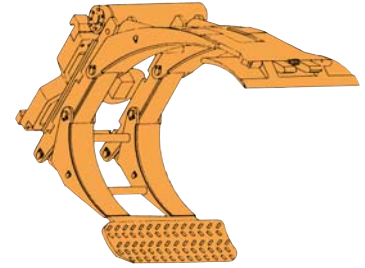


SPECIFICATIONS

| 업체Model No. | 적용지게차 (ton) | Capacity (kg/class) | 전폭 (mm) | 개폐범위 | Fork | | 중량(kg) |
|--------------|----------------|------------------------|------------|----------|----------|--------|--------|
| | | | | | section | length | |
| LTPC3-0105-A | 2~2.5 | 2000/II | 1200 | 560~1960 | 80x50/45 | 1070 | 530 |
| LTPC3-0105-B | 3 | 2200/II | 1200 | 560~1960 | 80x50/45 | 1070 | 550 |
| LTPC3-0106-B | 3.5 | 2500/III | 1300 | 560~1960 | 80x 55 | 1070 | 630 |
| LTPC3-0107 | 4~4.5 | 2500/III | 1420 | 560~1960 | 80x 60 | 1070 | 720 |

※ 중형 및 특이사항은 별도 협의 바랍니다.

- 기 능** ROLL형태의 제지 및 펄프 등의 화물을 CLAMP하거나 회전시켜 운반, 하역, 적재 등의 작업을 수행할 수 있으며 이 TYPE은 필요시 SHOT ARM을 작동시켜 원하는 OPEN RANGE를 조정할 수 있어 다양한 ROLL SIZE를 효율적으로 취급할 수 있습니다.
- 용 도** 제지, 콘크리트, 파이프 업체 등에서 다양한 크기 롤 화물 등의 제품을 세우거나 눕히는 적재 및 상·하차 작업을 하는데 편리합니다.

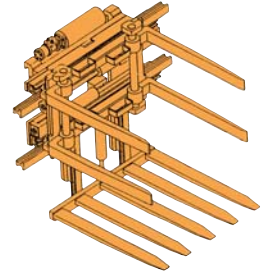


SPECIFICATIONS

| 업체 Model No. | 적용지게차 (ton) | Capacity (kg/class) | 전폭 (mm) | 개폐범위 | R · P · M | 중량 (kg) | 비 고 |
|--------------|----------------|------------------------|------------|----------|-----------|------------|-------|
| LTPRC5-2203A | 2.0~2.5 | 1250/II | 950 | 250~1520 | 4.0 | 810 | 양 개 식 |
| LTPRC5-2204A | 3.0 | 2000/II | 950 | 300~1830 | 4.0 | 910 | " |
| LTPRC5-2205A | 3.5 | 2500/III | 1100 | 300~1830 | 3.8 | 1050 | " |
| LTPRC5-2206A | 4.5 | 3000/IV | 1100 | 400~2130 | 3.8 | 1160 | " |

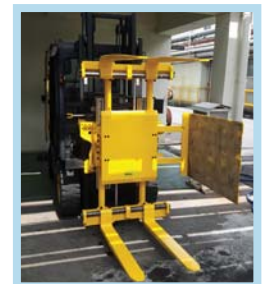
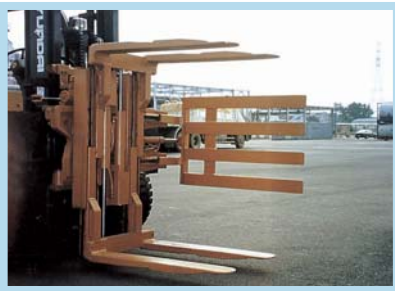
※ 중형 및 특이사항은 별도 협의 바랍니다.

- 기 능** 공정용 파레트(PALLET)에 적재된 화물을 출하용 파레트로 옮겨 적재시키는 작업장치로서 클램프(CLAMP) 및 로테이팅(ROTATING)의 2개 기능을 동시에 사용할 수 있습니다.
- SUPPORT FORK작동형은 상하파레트를 교체하는 전용 작업장치로서 서포트포크(SUPPORT FORK)가 부착되어 중량제품의 BAG, BOX제품 등을 회전시킬 때 제품의 적재형태가 변형되지 않게 하며 상하방향의 CLAMPING이 완료되면 순차적으로 측면방향의 CLAMPING이 진행되어 3면에서 감싸는 기능이 특징입니다.



- 용 도** 화학공장, 제지공장 등에서 파레트를 교체할 때 사용합니다.

《SUPPORT FORK 작동형》



SPECIFICATIONS

| 업체Model No. | 적용지게차 (ton) | Capacity (kg/class) | 전폭 (mm) | 개폐범위 | Shift량 (작우) | Support 작동량 | 중량 (kg) | 비고 |
|-------------|----------------|------------------------|------------|----------|----------------|----------------|------------|---------|
| LTP31 | 3.0 | 2200/Ⅲ | 1260 | 580~2000 | 100 | | 710 | basic |
| LTP32 | 3.5 | 2500/Ⅲ | 1260 | 580~2000 | 125 | | 900 | " |
| LTP31-2 | 3.0 | 2200/Ⅲ | 1260 | 580~2000 | 100 | 150 | 850 | support |
| LTP32-2 | 3.5 | 2500/Ⅲ | 1260 | 580~2000 | 125 | 150 | 970 | " |

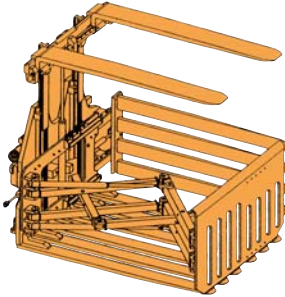
※ 중형 및 특이사항은 별도 협의 바랍니다.

파레트 인버트 로드푸쉬 PALLET INVERTER LOAD PUSH

(주)이텍어태치
Lee Tech Attach

기능 TRUCK 및 CONTAINER에 NONPALLET LOADING을 위한 출하용 작업장치로써 좌측 및 상부에 MULTI-FORK가 부착되었으며 LOAD PUSH기능 및 회전기능이 있어 파레트 제거 후 출하작업이 가능합니다. 푸싱작업, 시프팅작업, 스테빌라이징 작업, 파레트 교환 작업을 수행합니다.

용도 제당, 제분, 사료, 석유화학, 시멘트공장 등 출하공정에서 BAG, BOX 등 파레트 단위의 포장제품을 파레트 회수 혹은 교환 작업 후 트럭 및 컨테이너에 자동 상차하는 용도에 사용됩니다.



SPECIFICATIONS

| 업체 Model No. | 적용지게차 (ton) | Capacity (kg/class) | Clamp Range | Shifting Range | Push Stroke | 중량(kg) | 비 고 |
|--------------|----------------|------------------------|----------------|-------------------|----------------|--------|-----|
| LTPILP5-4002 | 3.0~3.5 | 1250/Ⅲ | 670~1050 | 150 | 1000 | 1350 | |
| LTPILP5-4003 | 3.0~3.5 | 1500/Ⅲ | 850~1505 | 150 | 1260 | 1400 | |
| LTPILP5-4004 | 3.0~3.5 | 1500/Ⅲ | 980~1630 | 150 | 1260 | 1450 | |
| LTPILP5-4005 | 3.0~3.5 | 1500/Ⅲ | 970~1800 | 150 | 1260 | 1500 | |
| LTPILP5-4006 | 3.0~3.5 | 1500/Ⅲ | 1100~1930 | 150 | 1260 | 1600 | |

※ 화물종류에 따라 다양한 작업장치를 선정하실 수 있습니다.

- 기 능** 좁은 공간에서의 하물작업 또는 2 Pallet 작업(복복식 Rack)에 주로 많이 사용됩니다. 화물 적재 시에 야외에서 작업을 함으로서 우천에 지장을 받는 업체와 출고장이 협소하여 차량의 입출고에 지장 이 많은 업체에서 주로 사용합니다.
- 캐리지와 Fork가 같이 길게 앞 으로 뻗어나가는 Type의 Scissors 구조로 되어 있어 먼 거리에 있 는 작업물의 처리가 용이합니다.



SPECIFICATIONS

| 업체 Model No. | PARTS NO. | 적용 TRUCK (ton) | Capacity (kg/class) | EXTEND STROKE | 전 폭 | 작동 시간(sec) PUSH PULL | WEIGHT (kg) | 비고 |
|--------------|-------------|-------------------|------------------------|---------------|------|-------------------------|----------------|----|
| LTLE 20 | 520220-0010 | 2.0~2.5 | 1000/Ⅲ | 950 | 1040 | 2.5 2.0 | 450 | |
| LTSS 30 | 520320-0010 | 3.0~3.5 | 1500/Ⅲ | 1000 | 1100 | 2.5 2.0 | 480 | |
| | | | | | | | | |
| | | | | | | | | |
| | | | | | | | | |

- 기 능** 기존 목재 및 PLASTIC PALLET를 이용하여 제품을 상·하차 작업하던것을 SHEET PALLET를 이용하여 제품을 당기거나 미는 장치로써 고가의 PALLET 적재공간을 확보하면서 친환경적인 용도로 사용되는 작업장치입니다.
- 용 도** 물류창고에서의 상·하차작업, 수·출입업체의 컨테이너 작업시 주로 사용되며 특히 TRUCK 상·하차시에도 많이 사용되는 용도이며 용도에 따라 SHEET PALLET를 회수하는 기능이 OPTION으로 장착되어집니다.



SPECIFICATIONS

| 업체 Model No. | 적용 TRUCK (ton) | Capacity (kg/class) | PUSH STROKE | 전 폭 | 중 량 (kg) | 비 고 |
|--------------|----------------|---------------------|-------------|------|----------|-----|
| LTPP 25 | 2.5~3.0 | 1000/Ⅲ | 1170 | 1040 | 500 | |
| | | | | | | |
| | | | | | | |

3-방향 작동 트럭 지게차 3-WAY FORKLIFT TRUCK

(주)이텍어태치
Lee Tech Attach

기 능 기존 지게차는 선회를 하여 제품을 반/출입하므로 선회 반경만큼 필요공간이 많아야 하는데 비해 이 작업장치는 차체 정지상태에서 FORK만 스윙(SWING), 좌·우 이송하므로 통로는 차체폭 정도만 필요한 작업장치입니다.

용 도 다품종 소량품목 취급업체, 창고사용업체, 통로폭이 협소한 물류창고 등에 사용됩니다.



SPECIFICATIONS

| 업체Model No. | 적용지게차(ton) | Capacity(kg/class) | 전폭(mm) | Rotating(각도) | R · P · M | 중량(kg) | 비 고 |
|-------------|------------|--------------------|--------|--------------|-----------|--------|-----|
| LT3-WFLT-21 | 2.5 | 850/II | 1540 | ±180° | 4.0 | 750 | |
| LT3-WFLT-31 | 3.0 | 1000/II | 1540 | ±180° | 4.0 | 750 | |
| LT3-WFLT-32 | 3.5 | 1250/III | 1540 | ±180° | 4.0 | 770 | |
| LT3-WFLT-33 | 4.0~4.5 | 1500/III | 1540 | ±180° | 4.0 | 790 | |

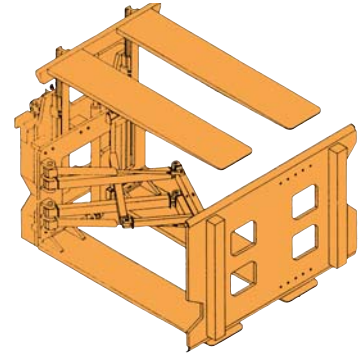
※ 랙(RACK) 높이에 따라 사양이 변경될 수 있습니다.

로테이팅 푸쉬 타이어 클램프 ROTATING PUSH TIRE CLAMP

(주)이텍어태치
Lee Tech Attach

기 능 다양한 TIRE를 CLAMPING하여 눕히거나 세우는 작업 및 트럭, 콘테이너 등에 적재를 용이하게 할 수 있는 CLAMPING, PUSH, ROTATING, SHIFT 기능이 갖추어져 있으며 TIRE의 손상방지 및 클램핑을 용이하게 할 수 있는 특수 형태의 FORK로 구성되어 있습니다.

용 도 타이어 및 원통제조업체, 콘테이너 하역업체, 타이어 물류창고 등에서 적재 공정에 사용됩니다.



SPECIFICATIONS

| 업체 Model No. | 적용지게차 (ton) | Capacity (kg/class) | 전폭 (mm) | 개폐범위 | Push Stroke량 | R · P · M | 중량(kg) |
|--------------|----------------|------------------------|------------|----------|-----------------|-----------|--------|
| LTRPTC30 | 3.0 | 1000/Ⅲ | 1016 | 900~1600 | 1100 | 4.0 | 1100 |
| LTRPTC35 | 3.5 | 1200/Ⅲ | 1016 | 900~1600 | 1100 | 4.0 | 1150 |

■중형 및 특이사항은 별도 협의 바랍니다.

■ **기 능** 단조작업을 위한 작업장치로써 가열로, 열처리로에 제품을 장입 또는 출하시 사용되며 PRESS 작업시에도 CLAMP하여 원하는 제품을 형태로 단조하는데 원활한 작업을 수행할 수 있도록 되어 있습니다.

■ **용 도** 열처리 공장, 단조공장, PRESS공장등에서 주로 사용되며 3TON에서 60TON 지게차용까지 생산되고 있습니다. 작업환경에따라 자유단조 용인 INGOT CLAMP와 HAMMER FORGING 용인 MANIPULATOR 2가지를 보급하고 있습니다.

잉고트 클램프 (INGOT CLAMP)



잉고트 클램프 (INGOT CLAMP)

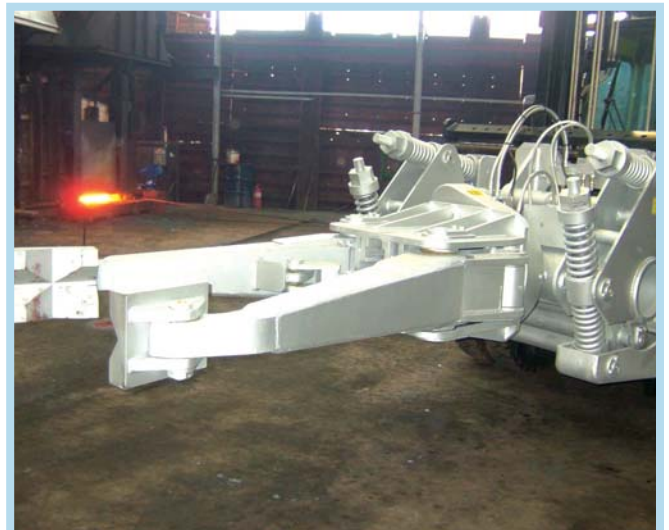


잉고트 클램프 (INGOT CLAMP)



▲ 잉고트 CUTTING 작업용

매니퓰레이터 (MANIPULATOR)



매니퓰레이터 (MANIPULATOR)



용해로 작업장치 (FURNACE ATTACHMENTS)

(주)이텍어태치
Lee Tech Attach

로테이팅 차징 디바이스 (ROTATING CHARGING DEVICE)



통 차저 머신 (TONG CHARGER MACHINE)



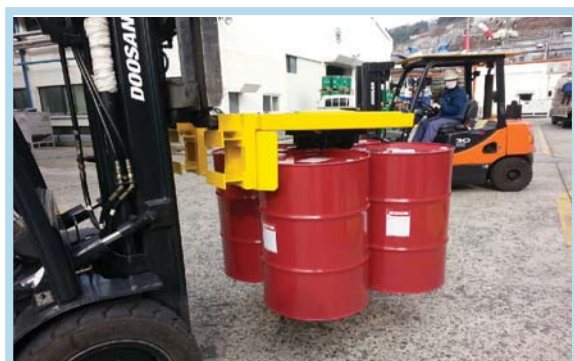
로테이팅 맨드렐 머신 (ROTATING MANDRELL MACHINE)



드럼 피커 (DRUM PICKER)



드럼 핸들러 (DRUM HANDLER)



자동 드럼 필터 머신인 (AUTO DRUM FILTER MACHINE)



드럼 필터 (DRUM FILTER)



OPTION ATTACHMENTS

(주)이택어태치
Lee Tech Attach

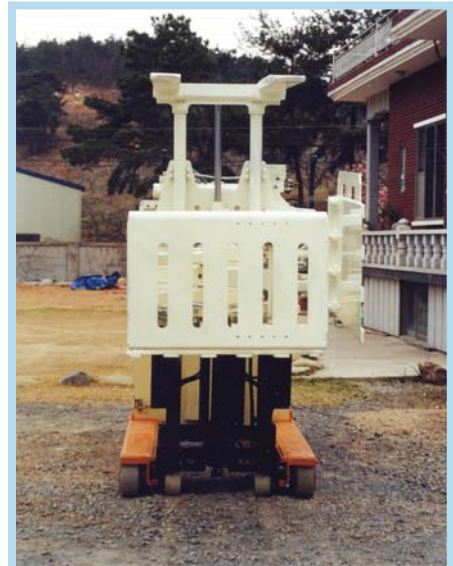
아이스 클램프 (ICE CLAMP)



블록 클램프 (BLOCK CLAMP)



비료 상·하차용 전용작업장치



자동차 강판용 로드스테빌라이저 (LOAD STABILIZER FOR MOTOR STEEL)



OPTION ATTACHMENTS

(주)이택어태치
Lee Tech Attach

스텐 박스 로테이터 (STEN BOX ROTATOR)



멀티 그라플 (MULTI GRAPPLE)



터닝 포크 클램프 (TURNING FORK CLAMP)



플라스틱 박스 로레이터 (PLASTIC BOX ROTATOR)



OPTION ATTACHMENTS

(주)이텍어태치
Lee Tech Attach



▲ 스치로폴 클램프



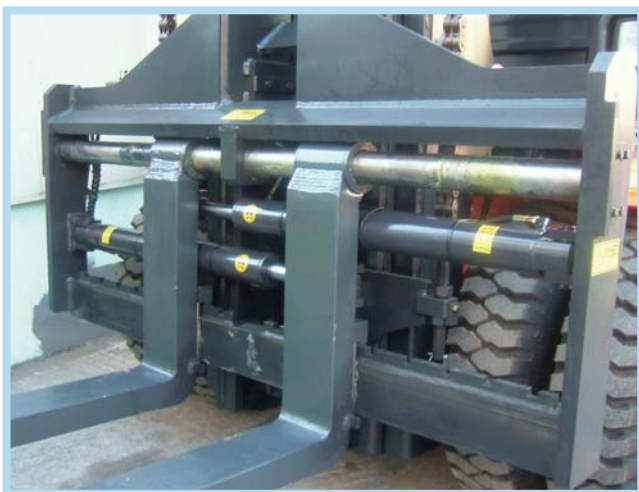
▲ 로테이팅 포크 무브



▲ D70 용 힌지드 포크



▲ FX45용 PIN타입 변경작업



▲ D160 동부싱 추가작업



▲ D160 동부싱 추가작업

OPTION ATTACHMENTS

(주)이텍어태치
Lee Tech Attach



▲ D80 웨이트 추가작업



▲ 지게차용 웨이트



▲ side car



▲ rail car



▲ 베이비 크레인





KAUP
Helping hands for your Forklift truck

KAUP attachments in operation

HIGH-VISIBILITY FORKLIFT TRUCK ATTACHMENTS

OPTION ATTACHMENTS

이택어태치
Lee Tech Attach



KAUP high-visibility forklift truck attachments

SIDESHIFTERS · MULTIPLE SIDESHIFTERS



T151P4N



T151P2



T253B-L/Q

FORK POSITIONERS



T156



T163SN



T160BI

FORK POSITIONERS



T466BZ



T466IZ



T411Z

MULTI PALLET HANDLERS



T429



T429



T429-129

OPTION ATTACHMENTS

이택어태치
Lee Tech Attach

KAUP high-visibility forklift truck attachments



MULTI PALLET HANDLERS



T429B-1-2-3



T429-4-6



T419-4-8

ROTATORS · LADLE TIPPERS



T351



0.8T351.2-SG



T391

FORK CLAMPS · BLOCK & BRICK CLAMPS



T411-T106A-2H



T411D



T412HP

BALE CLAMPS · APPLIANCE- / CARTON CLAMPS



T413B



T413



T414-1L



KAUP high-visibility forklift truck attachments

ROTATING CLAMPS · ROTATING ROLL CLAMPS



T453-180



T451W



T458T

TELESCOPIC FORKS · CONVEYER BELT FORKS · PUSH PULLS



T180BT



T180FG



T146S

CRANE JIBS · CARRYING RAMS · SPECIAL SOLUTIONS



T183C



T185



T136

KAUP attachments correspond to the requirements of the valid EC regulations regarding quality, safety and technical documentation.
All technical data are subject to alteration.

KAUP is certified acc. to DIN EN ISO 9001



Helping hands for your Forklift truck

KAUP GmbH & Co. KG
Braunstrasse 17 · D · 63741 Aschaffenburg
☎ +49 6021 865-0 · 📠 +49 6021 865-213
✉ E-Mail: kaup@kaup.de · www.kaup.de

ATTACHMENT 선택시 유의사항

- 표준형 트럭으로 작업이 가능한가를 먼저 판단하고 어태치먼트가 필요하다면 안전성과 효율성의 증대를 고려하여 가장 적절한 어태치먼트를 결정합니다.
- 어태치먼트 장치시 차량자체의 허용하중 감소가 일어나기 때문에 취급화물의 하중이 적당하기를 판단합니다.
- 모든 어태치먼트는 선택사항이므로 가격의 상승을 고려해야 합니다.
- 어태치먼트 장치시 표준형 자게차보다 전방 시야성이 불량해져 운행 및 작동에 좀 더 유의해야 합니다.
- 어태치먼트에 대한 문의시 면담과 면밀한 조사를 통하여 시행착오없이 구입해야 합니다.
- 어태치먼트는 특수한 작업을 효율적으로 수행하지만 동시에 그 작동에 제한을 받을 수 있다는 것을 염두해 두어야 합니다.
- 어태치먼트는 까다로운 장비이기는 하지만 유지 및 보수에 신경을 쓰면 보다 오래 사용할 수 있습니다.
- 전동 자게차에 어태치먼트 장치시 배터리 충전 주기가 짧아집니다.

가격조건에 따른 ATTACHMENT 선택

| ATTACHMENT 구입목적 | 기 능 | 선정 ATTACHMENT |
|--|-------------------|--------------------------|
| <ul style="list-style-type: none"> ● 협소공간에서 작업창고 및 CONTAINER 등) ● 적재물과 벽면 또는 적재물과 적재물간의 공간을 줄여 적재장소 효율 증대 ● 코너(회전) 통과 협소 | SHIFTING | SIDE SHIFTER |
| <ul style="list-style-type: none"> ● 수시로 FORK개폐폭을 변경하여 작업(사용하는 PALLET규격이 다양) ● 일반화물과 길이가 긴 화물 모두 취급 ● 간이 ARM을 부착하여 CLAMP류로 활용 | SLIDING | FORK MOVER FORK CLAMP |
| <ul style="list-style-type: none"> ● 상자형 또는 원통형 BOX속의 내용물을 쏟아붓는 작업 | ROTATING | ROTATING FORK |
| <ul style="list-style-type: none"> ● PALLET가 차지하는 공간을 줄여창고 효율 증대 ● 깊은 쪽에 밀어붙이거나 깊은 쪽으로부터 끌어내는 작업 | PUSHING/PULLING | PUSH PULL |
| <ul style="list-style-type: none"> ● 일반FORK용과 SIDE CLAMP류로공용 사용 | TURNING | TUAN A FORK |
| <ul style="list-style-type: none"> ● 상하 PALLET 교체나무상자, 목재및 펄프 등에 묶인끈을 제거 | SLIDING /ROTATING | TURN A LOAD |

FORK LIFT Truck : Truck _____ Type _____ Capacity Q_{TR} _____ kg
 Lood Center _____ mm Over Hang X _____ mm

TRUCK Attachment : Attachment _____ Type _____ Capacity _____ L.C _____ mm
 L.L.C C : _____ mm Cog E : _____ mm Weight Q : _____ kg

